

MONTAGE

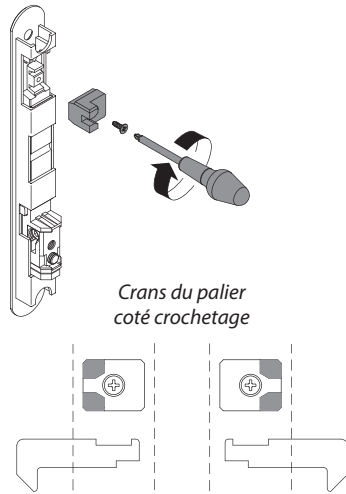
Avant le montage, vous devez avoir :

- . la coquille intérieure
- . la poignée extérieure
- . la platine (si nécessaire)
- . le barillet + 1 paliers + 1 vis tôle
- . 1 crochet
- . 2 vis TF M5x25 ou M5x35



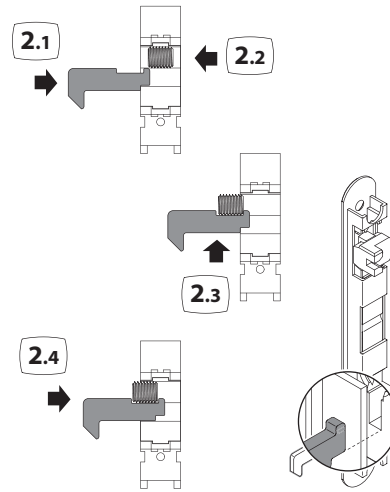
! Exemple avec le crochet monté à gauche.
La pièce recevant le crochet est symétrique, le crochet peut être monté à droite comme à gauche !

- 1** Fixer le palier sur la fermeture en se servant de la vis TF Ø3x8 pozi (A l'aide d'un tournevis cruciforme).

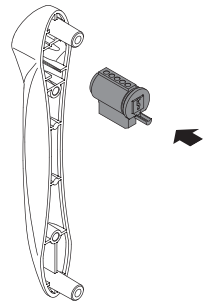


Crans du palier coté crochetage

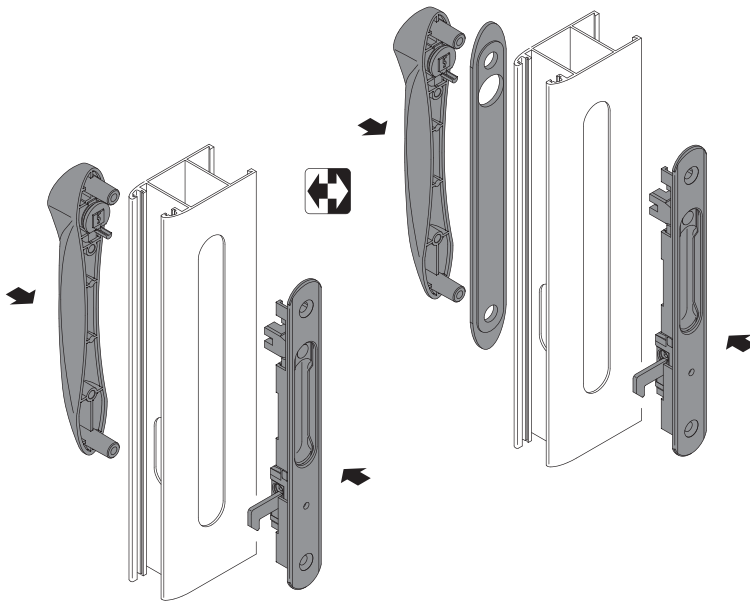
- 2** Mettre en place le crochet (Placer le crochet en bout de fente, faire ressortir la vis de réglage, plaquer le crochet contre la vis et régler le crochet à l'aide d'un tournevis 6 pans de 3mm).



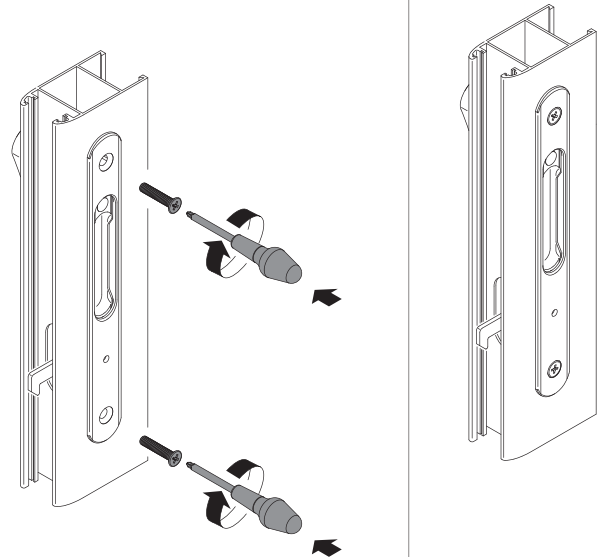
- 3** Placer le barillet dans la poignée extérieure



- 4** Placer le mécanisme intérieure et la poignée extérieure (avec la platine si nécessaire) sur le profil

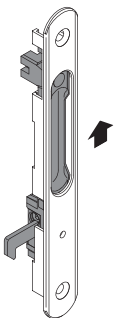


- 5** Placer puis serrer les 2 vis de fixation



RÉGLAGES

Ouvrir la fermeture en faisant glisser le fond mobile vers le haut.

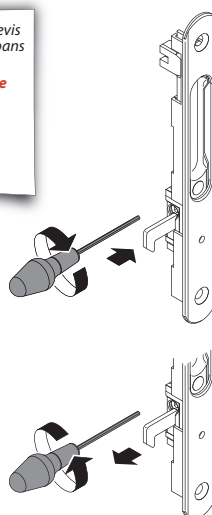


Régler le crochet en profondeur

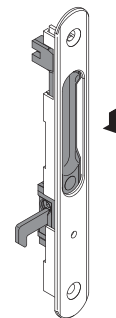


! Utiliser un tournevis à empreinte 6 pans de 3mm
Visseuse interdite

Régler la longueur d'accrochage du crochet



Fermer la fermeture en faisant glisser le fond mobile vers le bas.



Bloquer le crochet.

