

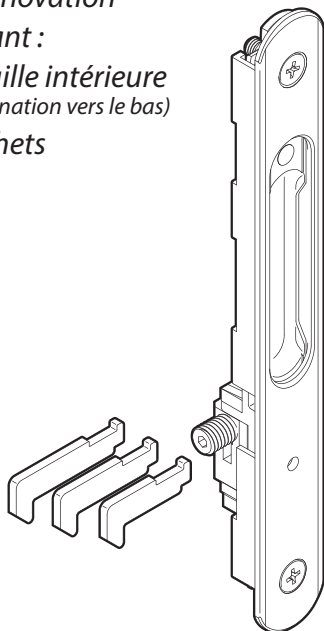
# Notice de pose Montage simple

## DS8298

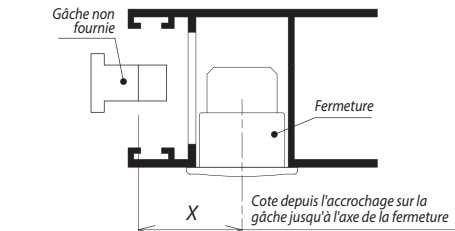
P1-952158 Rev04

Kit de rénovation  
 contenant :

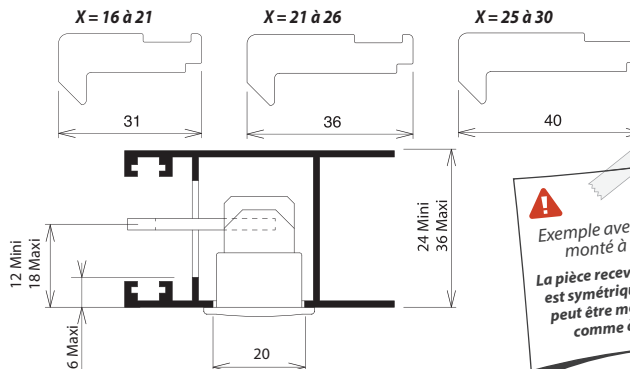
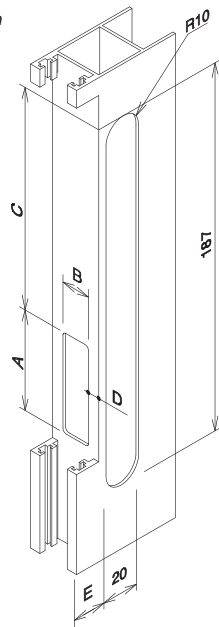
- . 1 coquille intérieure  
 (condamnation vers le bas)
- . 3 crochets



### Choix du crochet et cotes d'usage



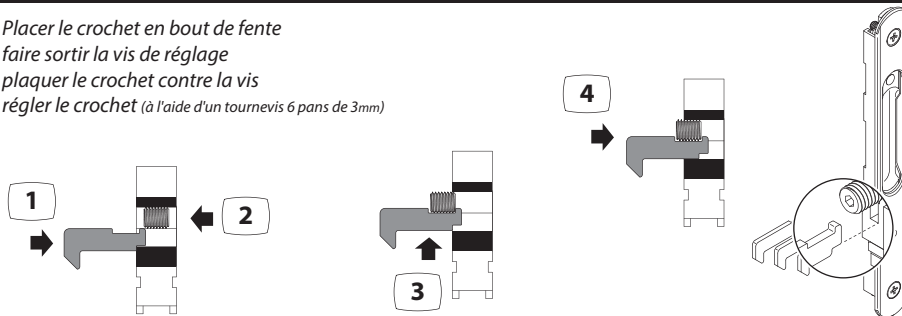
Cotes A, B, C, D et E : en fonction des profils et gâches utilisés



**!** Exemple avec le crochet monté à gauche.  
 La pièce recevant le crochet est symétrique, le crochet peut être monté à droite comme à gauche !

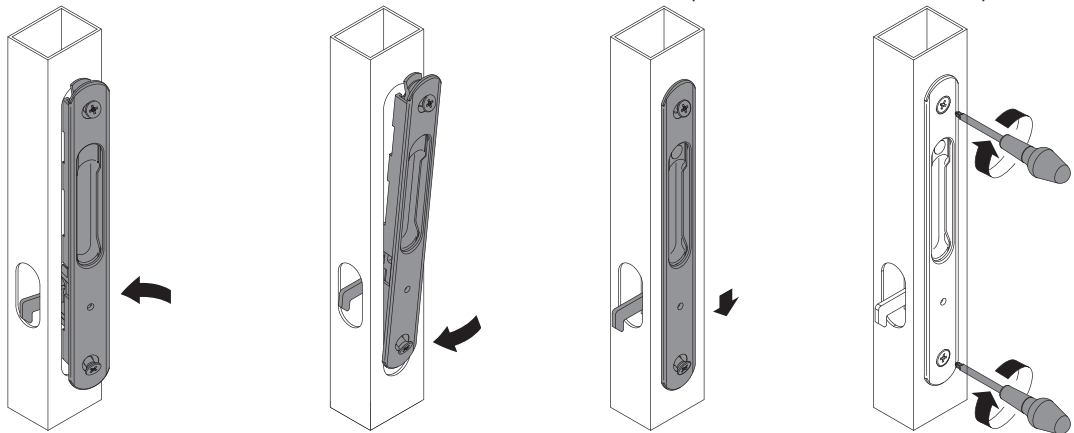
### Mise en place du crochet

- 1) Placer le crochet en bout de fente
- 2) faire sortir la vis de réglage
- 3) plaquer le crochet contre la vis
- 4) régler le crochet (à l'aide d'un tournevis 6 pans de 3mm)



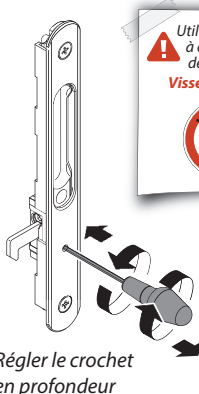
# MONTAGE

- 1** Après avoir monté le crochet sur la fermeture, faire passer le crochet à travers le profil.
- 2** Basculer la fermeture afin de faire pénétrer la bride inférieure dans le profil.
- 3** Faire descendre la fermeture afin de faire pénétrer la bride supérieure puis plaquer la fermeture sur le profil.
- 4** Remonter un peu la fermeture (afin de la centrer sur l'usinage) puis serrer les 2 vis pour bloquer la fermeture sur le profil.



# RÉGLAGES

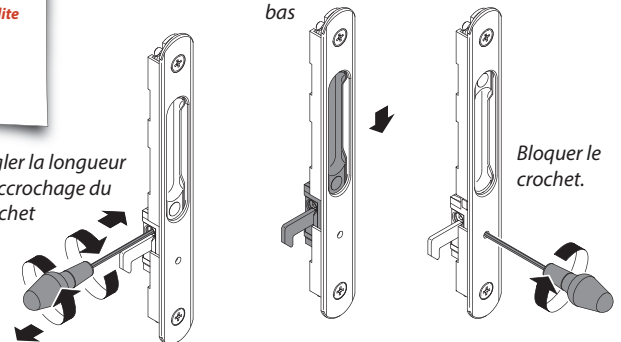
Ouvrir la fermeture en faisant glisser le fond mobile vers le haut.



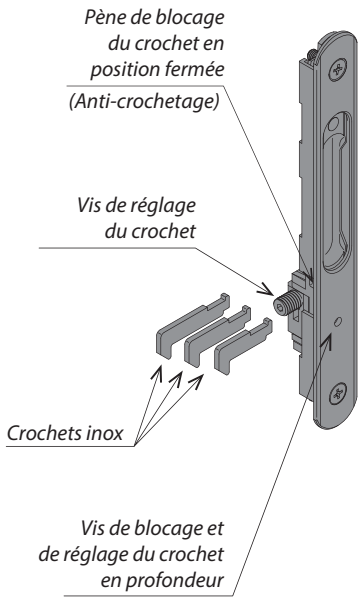
**!** Utiliser un tournevis à empreinte 6 pans de 3mm  
**Visseuse interdite**

Régler la longueur d'accrochage du crochet

Fermer la fermeture en faisant glisser le fond mobile vers le bas



Bloquer le crochet.



**!** Exemple avec le crochet monté à gauche.  
La pièce recevant le crochet est symétrique, le crochet peut être monté à droite comme à gauche!